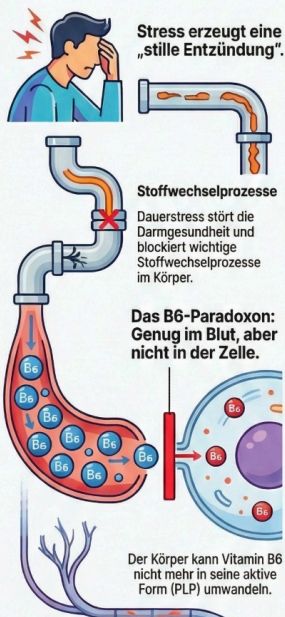


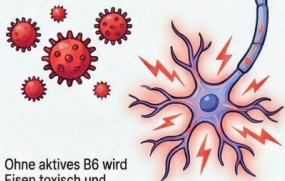
# Chronisch gestresst & erschöpft?

Der verborgene Grund in Ihrem Stoffwechsel

## DAS PROBLEM: DIE BIOCHEMISCHE STRESS-FALLE

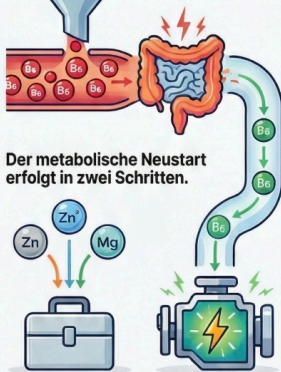
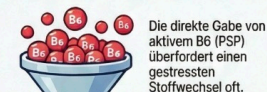


Die „Eisenfalle“ führt zu Nervenreizung.



## DIE LÖSUNG: DER SICHERE WEG AUS DER ERSCHÖPFUNG

**!** Standardtherapien können das Problem verschlimmern.



**Schritt 1:**  
Werkzeuge auffüllen  
Zuerst die „Werkzeuge“  
(Kofaktoren) auffüllen...

**Schritt 2:**  
Motor sicher starten  
...dann den „Motor“  
(B-Vitamine) sicher starten.

### Der metabolische Neustart: Sicher vs. Riskant

Merkmal	Riskanter Weg (Standardtherapie)	Sicherer Weg (Metabolisch angepasst)
Reihenfolge	Sofort hohe Dosen B-Vitamine	Zuerst Mineralstoffe (Zink, Magnesium)
B6-Form	Oft aktives B6 (PSP), das blockiert	Inaktives B6 (HCL), das der Körper selbst aktiviert
Ergebnis	Nervenreizung, Unruhe, „Eisenfalle“	Nervenheilung, Energie, Entzündungsrückgang

# Stress-Therapie neu gedacht: Warum Standard-Ansätze oft scheitern

## STANDARDTHERAPIE: DER RISKANTE WEG



### Das B6-Paradoxon & die „Eisenfalle“



Ohne Kofaktoren führt B6 zu blockierten Rezeptoren und schädlichem freien Eisen.

### ERGEBNIS:

Symptome verschlimmern sich



Nervenreizung



Unruhe



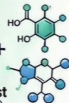
Erschöpfung

Nervenreizung, Unruhe und Erschöpfung können zunehmen.

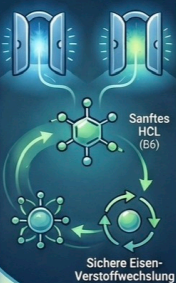
## METABOLISCHE THERAPIE: DER SICHERE WEG



**Kofaktoren zuerst**  
(Zink & Magnesium)



### Korrekte B6-Form & intakte Häm-Synthese



Die sanfte HCL-Form wird genutzt, Eisen wird sicher verstoffwechselt.

### ERGEBNIS:

Nervenheilung & mehr Energie



Nervenheilung



Stoffwechsel  
wiederhergestellt



Mehr Energie

Entzündungen gehen zurück und die Stoffwechselfunktion wird wiederhergestellt.