



WELKOM



Deze presentatie is opgedeeld in drie delen

- 1. wat willen we graag**
- 2. wat hebben we gedaan**
- 3. wat hebben we nodig**

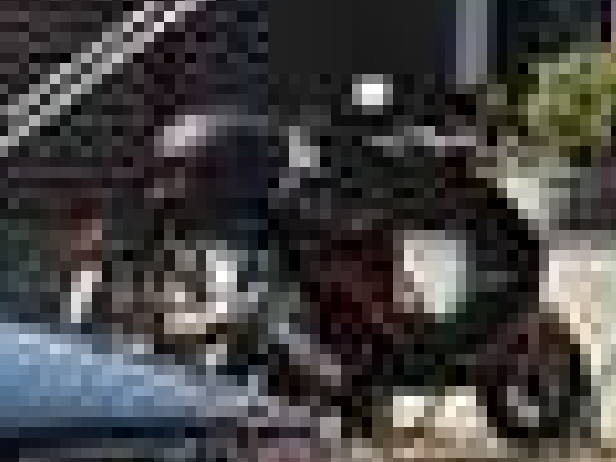
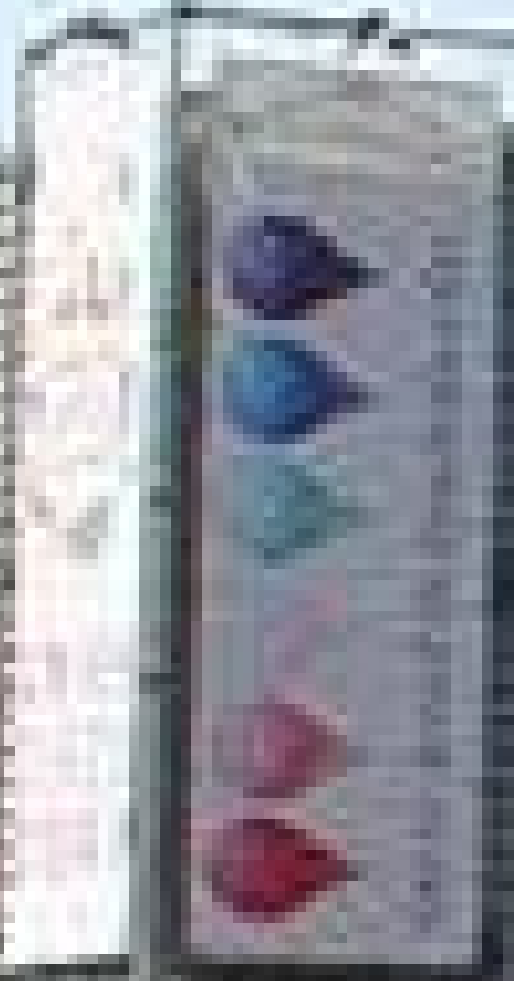


WAT WILLEN WE GRAAG





de engelenburcht





Wiezoekt.nu
16

TrackTo, 3D-Mapping,
3D-Animation, 3D...

Zalencentrum De
Engelenburcht

Saxofoon en klarinet
atelier Den Bosch
20

Engelens Kadekoor

Popkoor Zzing

Buurtzorg Den Bosch
West en Engelen

lacie

5

9

73

4

4F

hairstyling
8

10

14

16

12

Heuvel

Heuvel

Heuvel

Heuvel

Heuvel

Heuvel

Achterstr

Achterstraat

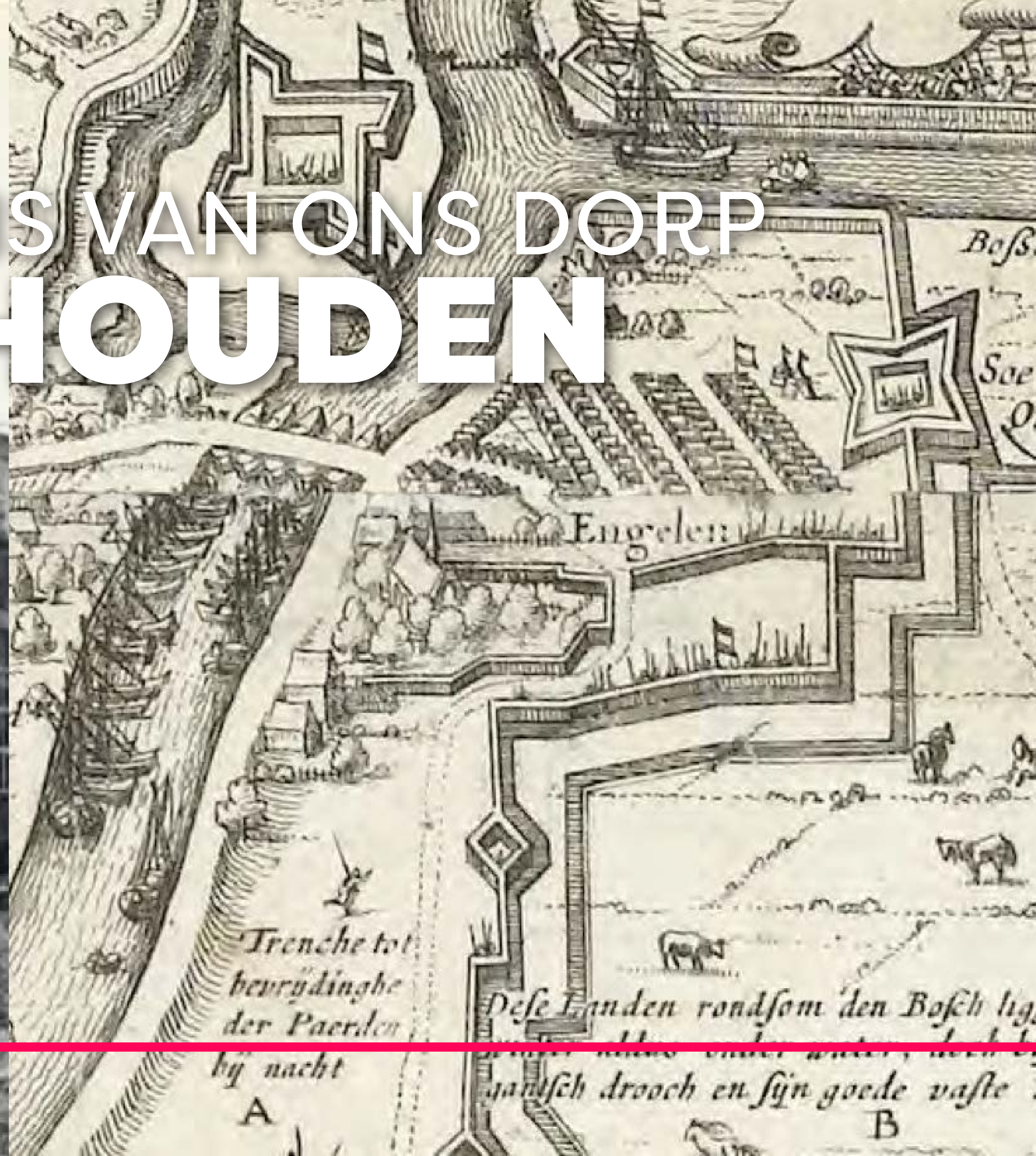
Achterstraat

Achterstraat

Achtersstraat

erstraat

DE GESCHIEDENIS VAN ONS DORP IN ERE HOUDEN





EEN INWONERSINITIATIEF
DAT UITGEGROEID IS TOT
ONTWIKKELING VAN DE
DORPSKERN ENGELLEN

VAN DORPSPLEIN NAAR DORPSKERN

EEN DORP HEEFT EEN KERN NODIG,
DAAR WAAR IEDEREEN SAMENKOMT.



An aerial architectural rendering of a village with various buildings and green spaces. Several areas are highlighted with semi-transparent colored overlays: a large yellow area in the upper right, a smaller yellow area in the center, and a large orange area in the lower left. The text is overlaid on the center of the image.

PRETTIG WONEN IN EEN PRACHTIGE OUDE DORPSKERN

CULTUREEL ERFGOED

DE KERK IS EEN MONUMENT





**WAAR WONEN,
ONTMOETEN, ZORG EN CULTUUR
CENTRAAL STAAN**



VAN KERK NAAR DORPSHUIS



KERNWAARDEN

DE LAMBERTUSKERK IS ER VOOR IEDEREEN JONG EN OUD

ONTMOETEN IN GESPREK RAKEN MET ELKAAR

THUISBASIS VOOR VERSCHILLENDE CULTURELE VERENIGINGEN

HUISKAMERGEVOEL SOCIALE CONTEXT VOELBAAR

COHESIE LEVENDE KERN WAAR VERENIGINGSLEVEN PLAATSVINDT

ZICHTBAARHEID ACTIVITEIT



WHY

Er is veel gaande in de samenleving wat zorgwekkend is.

Het ligt meestal ver buiten onze eigen invloedssfeer.

Wij geloven dat we binnen deze invloedssfeer wél veel kunnen doen.

Waar we, bovendien ook, zelf vorm aan kunnen geven.

Er zijn intussen al veel initiatieven in ons dorp, waarbij veel mensen betrokken zijn.

Initiatieven om samen te komen, om samen dingen te ondernemen,
creëert enthousiasme en een 'buzz' in Engelen.

Deze verdienen een centraal punt zodat er nog meer cohesie ontstaat.

DE GEMEENSCHAPSZIN IS GROOT



WIE ZIJN DE SPELERS?

INWONERS hebben het initiatief genomen

OMWONENDEN krijgen een omgeving die bij hun past

DORPSHUIS ENGELenBURCHT kijkt naar de toekomst

PAROCHIEBESTUUR zoekt voor de Sint Lambertus kerk een nieuwe bestemming

GEMEENTE 'S-HERTOGENBOSCH maakt dit mede mogelijk



NU ONTSTAAT ER EEN UNIEKE SAMENLOOP VAN OMSTANDIGHEDEN:

De kerk komt vrij en de Engelenburcht heeft een fikse upgrade nodig.
Die combinatie en de wil en behoefte in ons dorp om er samen iets
van te maken, scheidt een eenmalige kans.

Wát een kans!

Wát een prachtige samenloop van gebeurtenissen en rijpe geesten

BETROKKEN SAMENKOMEN SAMEN DOEN

AANTREKKELIJK GEBIED

VAN FRIETTENT TOT BEGRAAFPLAATS

Programma voor Engelen, Bokhoven en Haverleij met als duidelijke taken:



Dorpskern met dorpshuis (in de kerk)

**Dorpskern doortrekken naar Engelerschans
zodat de dorpskern richting krijgt**

Laten zien dat het prettig wonen is in Engelen

BESTUUR ODE



SECRETARIS
HENK LOMAN



VOORZITTER
ELS ROEST-DE BEKKER



PENNINGMEESTER
BRAM KNOOPS

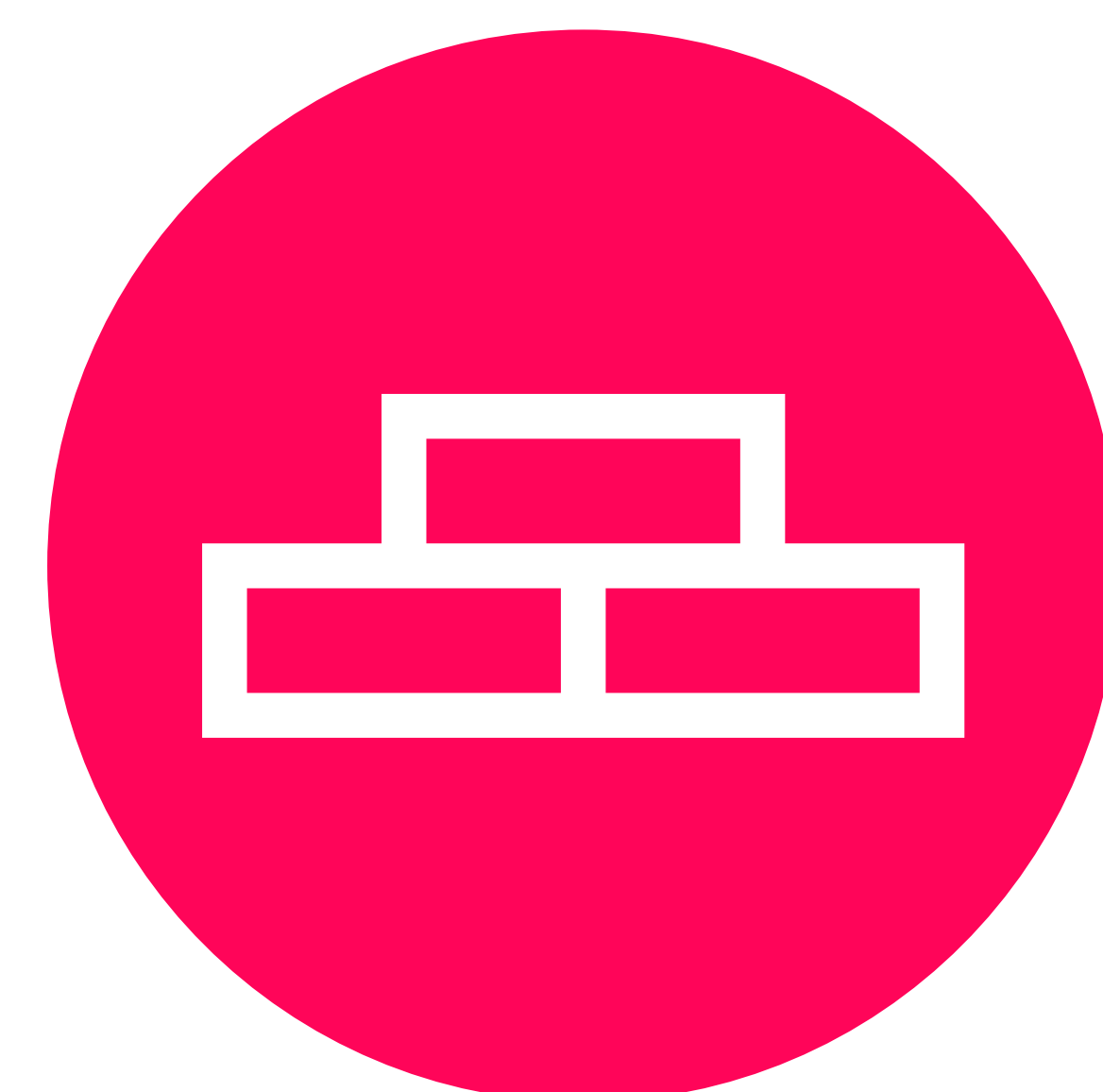
WERK GROEPEN



**BESTUUR
(ORGANISATIE & RELATIE)**



**FINANCIËN &
FONDSWERVING**



BOUW & OMGEVING



PR & COMMUNICATIE

ONDERNEMEN VANUIT EEN AUTHENTIEKE OMGEVING



DORPSHUIS MET KARAKTER



VERENIGINGSLEVEN

TOEGANKELIJK EN ZICHTBAAR

Muziek Collectief Engelen
Koren
Atelierroute
Pilates
Yoga
Tafeltennis

Line dance
Feestzaal
Heemkunde kring
Jaarmarkt/rommelmarkt
Denksporten
Hardloopclub na training

Dansavonden
Ouderencafé
Horeca
Muziek op de Dieze
Biologische buurtmarkt
Dorpsactiviteiten



SFEERVOLLE ONTMOETINGSPLEK VOOR JONG EN OUD



BIJZONDERE **EXPOSITIEPLEK**

LATEN ZIEN WAT JE BELANGRIJK VINDT EN WAT ER SPEELT

ENTHOUSIASME VOOR CONTACT & ONTMOETEN



WAT HEBBEN WE GEDAAN



INITIATIEFPLAN

IS INGEDIEND MEDIO OKTOBER 2024
DOOR SMT/BURO KADE



BURO KADE



KURO KADE



KURO KADE



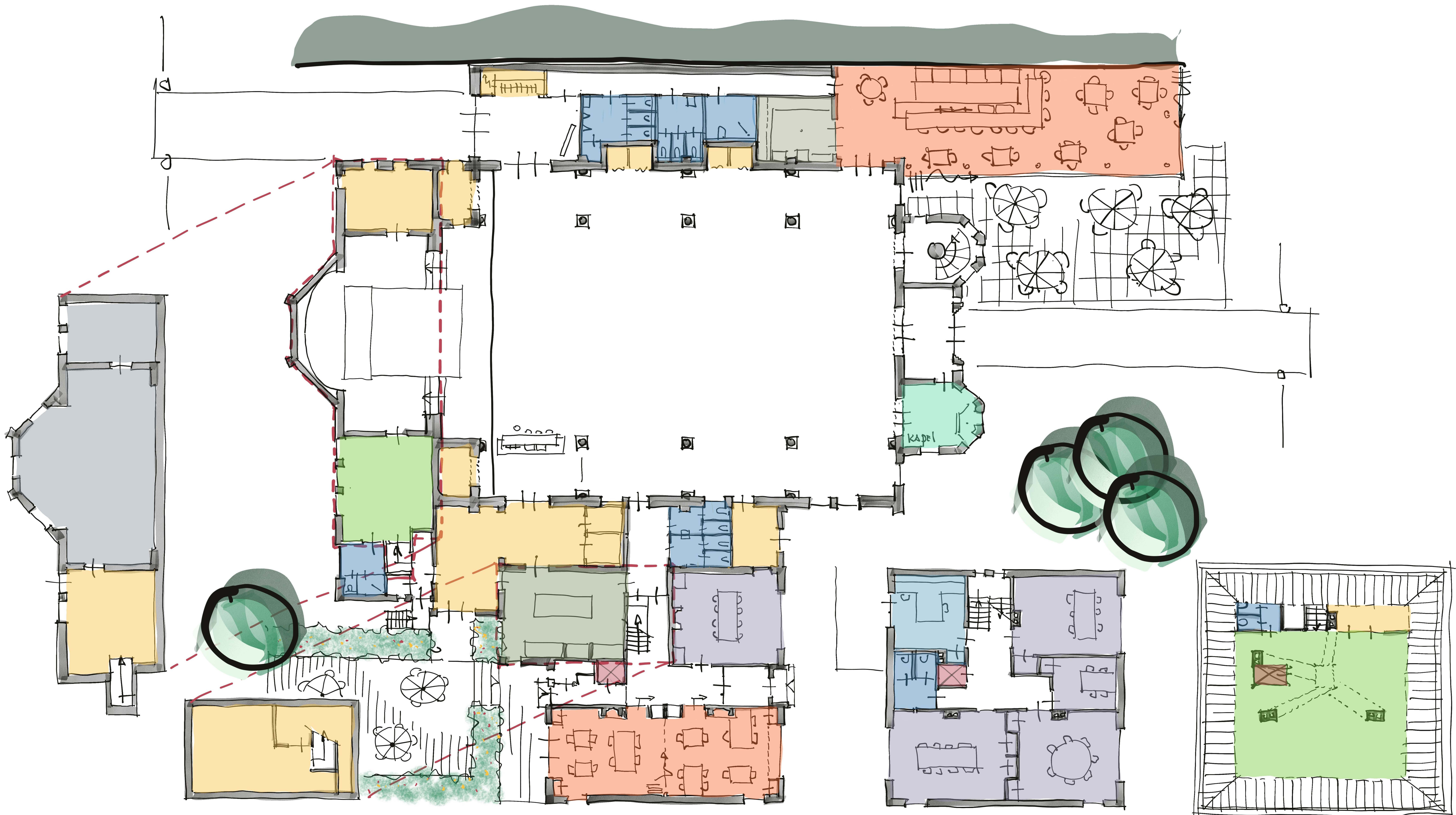
KURO KADE



KURO KADE



KURO KADE





Ontwerp Buro Kade / 3D-versie kerkgebouw gemaakt door Rob van Linden



Ontwerp Buro Kade / 3D-versie kerkgebouw gemaakt door Rob van Linden



Ontwerp Buro Kade / 3D-versie kerkgebouw gemaakt door Rob van Linden

OMGEVINGSDIALOOG

DOEL

Opleveren van het vereiste document n.a.v. de omgevingsdialoog met omwonenden zoals gevraagd door de gemeente bij de vergunningsaanvraag.

VASTSTELLEN VAN DE OMGEVING

1^e ring: direct aanliggende straten

2^e ring: gebruikers (verenigingen, bestuursraad, klankbordgroep)

3^e ring: rest van het dorp

PLANNING

Lijsten opstellen - 1 juli

Bijeenkomst organiseren + offerte aanvragen - half september

Onafhankelijke voorzitter regelen + verslag opstellen en versturen - eind september

Reacties verzamelen (binnen 1 week reageren)

Afronding eindverslag - half oktober

KENNIS VERGAREN



DEPETRUS - VUGHT



DEPETRUS - VUGHT



BATTLE AXE - CROMVOIRT



DE KERK - OOSTELBEERS



PERRON3 - ROSMALEN



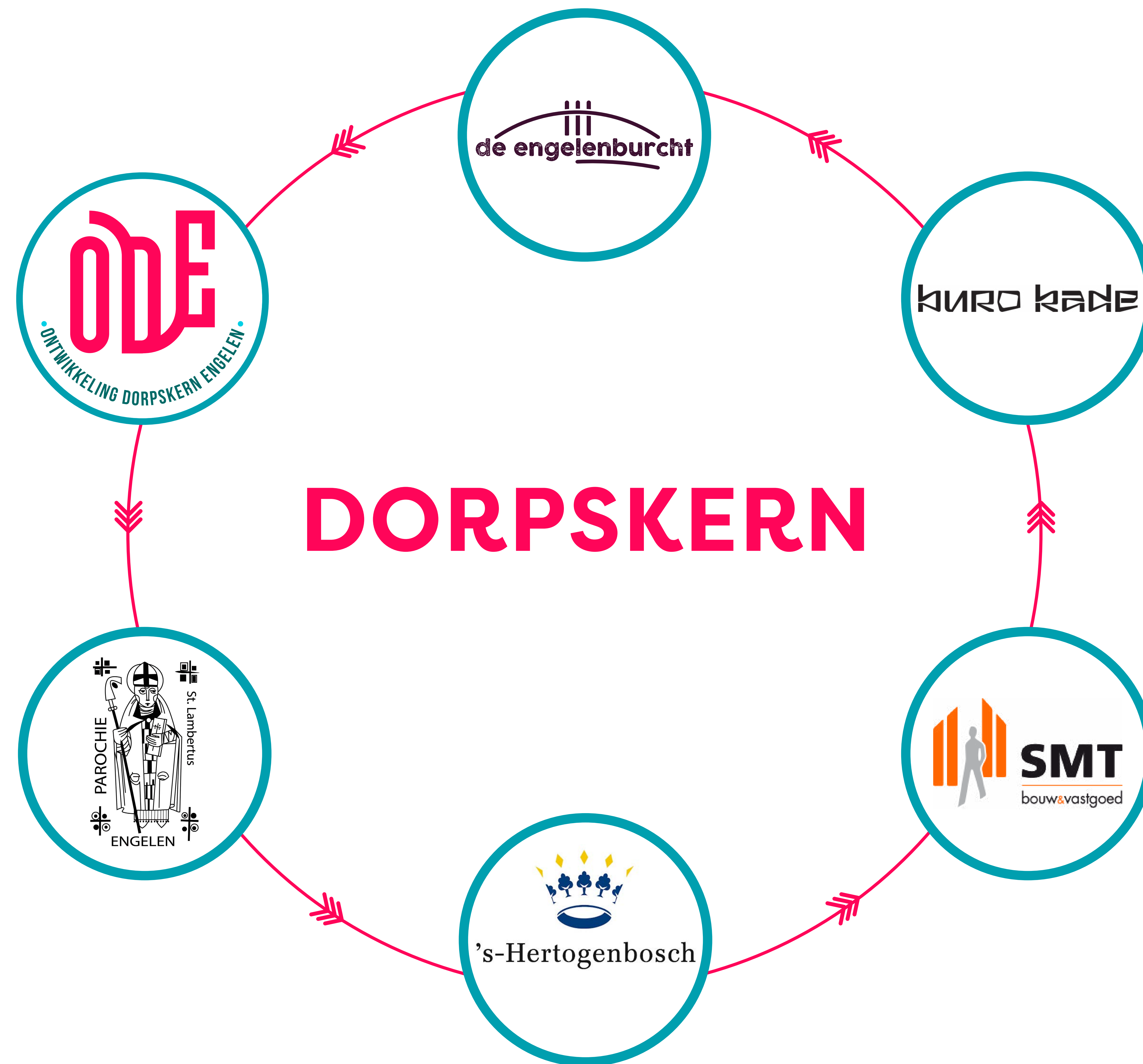
BATTLE AXE - CROMVOIRT





WAT HEBBEN WE NODIG

SAMENWERKING



Zie jy ook ... mogelijkheden? Wij wel!



Project

Het optimaliseren van de Lambertuskerk, de Engelenburcht en de directe omgeving

wat en waarom?

meer mogelijkheden, levendigheid en contact

voor wie?



alle inwoners van Engelen en daarbuiten



met elkaar verbinden

hier is genoeg ruimte!



De Lambertuskerk staat nu leeg...

De Pastorie heeft ruimte...

het plein

de tuin om de kerk

* de Engelenburcht heeft zijn beste tijd gehad ...

evenementen markt

parkje moestuin

levendig dorpsplein voor activiteiten

wonen

ouderen jongeren



lunch

horeca terras

borrel

een unieke kans!



een nieuwe dorpskern voor Engelen

Toegankelijk en open voor iedereen



feestzaal

theater

bijeenkomsten

club

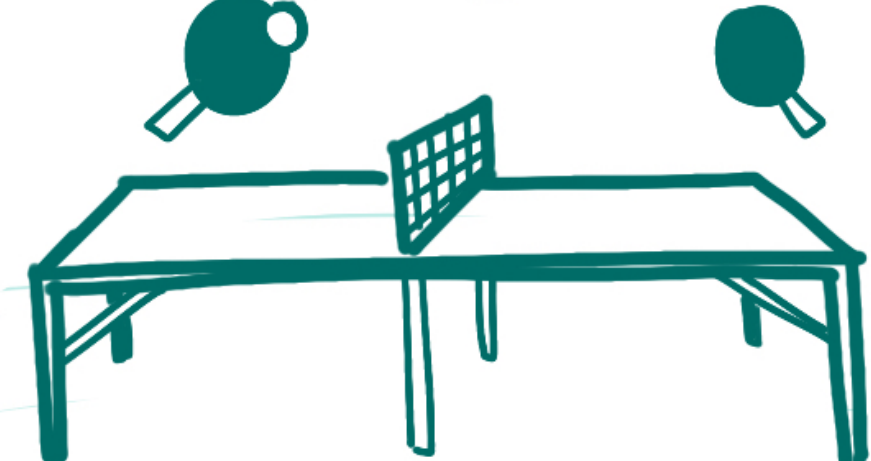


hobby / cursus

oefenruimte



vereniging



netwerken



presenteren

overleggen

samenwerken

tentoonstellen

ruimte verhuur

ontmoeten op een top-locatie in ons dorp

Doe en denk je mee?

We zoeken mensen die hun talenten willen inzetten voor dit unieke project voor Engelen

mail naar:



bestuur@dorpskernengelen.nl

femkevanvoerse.nl

WE HEBBEN JULLIE NODIG!

WWE

W = Wij van ODE + **E** = alle inwoners van Engelen,
Bokhoven en de Haverleij

